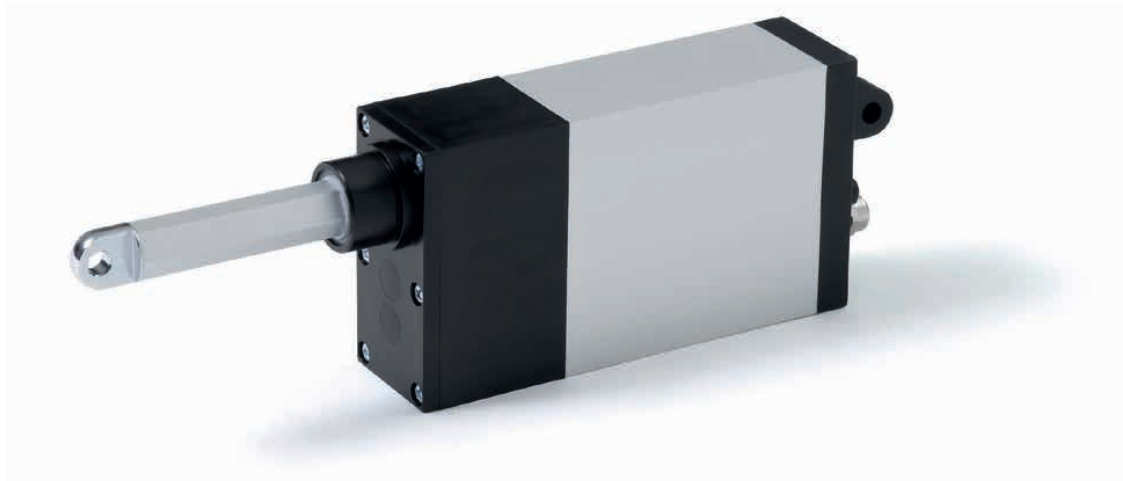


Junior 1 Der kompakte und vielseitige

Die wichtigsten Merkmale

- Leicht und robust
- In drei Spannungsvarianten verfügbar 12V; 24V; 48V
- Eine Vielzahl an Befestigungsmöglichkeiten



Der Junior 1 ist ein in der Praxis bewährter Schubkolbenantrieb, der in einem weiten Bereich verschiedener Applikationen eingesetzt wird. Der Junior 1 kann trotz seiner sehr kompakten Bauform eine hohe Kraft zur Verfügung stellen. Er besitzt serienmäßig eingebaute Endschalter, die wahlweise direkt den Motorstrom unterbrechen, oder als galvanisch vom Motor getrennte Einheit separat herausgeführt werden.

Der Junior 1 ist in 12 verschiedenen Varianten erhältlich, die verschiedene Kombinationen von Schubkraft, Hubgeschwindigkeit und Einschalt-

dauer abdecken. Zusätzlich gibt es drei Bauformen, die es dem Kunden ermöglichen, je nach Anforderung den für ihn passenden Antrieb zu konfigurieren.

Optionen

- Potentiometer
- Impulsgeber
- Standardisierte Befestigungselemente
- Befestigungen 90° gedreht
- weitere Befestigungselemente auf Anfrage
- Absolutwertgeber

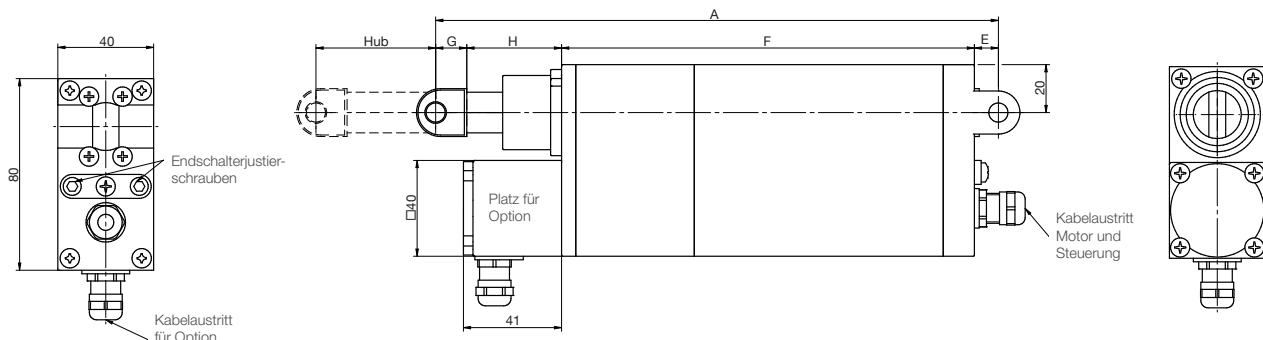
Einsatzgebiete

Linearantriebe der Baureihe Junior 1 sind vielseitige Schubkolbenantriebe die vorwiegend bei

- Motoren-Gasverstellungen
- Dosiereinrichtungen
- Weichenverstellungen
- Kippvorrichtungen
- Klappenbetätigungen
- Ventil- und Schieberbetätigungen
u.v.a.m eingesetzt werden

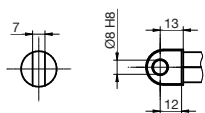
Variante	ED: S3 40%			ED: S3 60%			ED: S1 100 %			zusätzl. Planetenstufe	max. Hublänge
	Schubkraft (N)	Hubgeschw. (mm/s)	Nennstrom (A)	Schubkraft (N)	Hubgeschw. (mm/s)	Nennstrom (A)	Schubkraft (N)	Hubgeschw. (mm/s)	Nennstrom (A)		
A	50	55	1,2								200
B	70	30	1,2								100
C	300	15	1,2	250	17	1,1	150	20	0,8		200
D	450	8	1,2	400	9	1,1	250	10	0,8		100
E	500	10	1,2	400	13	1,1	300	15	0,8		200
F	800	5	1,2	700	6	1,1	400	7,5	0,8		100
G	1.100	4	1,2	1.000	4,5	1,1	700	5,5	0,8	•	200
H	1.600	2	1,2	1.400	2,5	1,1	1.000	2,7	0,8	•	100
I	1.400	3	1,2	1.200	3,5	1,1	900	4	0,8	•	200
J	1.700	1,5	1,2	1.400	1,7	1,1	1.200	2	0,8	•	100
K	2.000	2	1,2	2.000	2	1,1	1.500	2,6	0,8	•	200
L							2.000	1,3	0,8	•	100

Alle Leistungsangaben beziehen sich auf eine Betriebsspannung von 24VDC und eine Umgebungstemperatur von 20 °C!

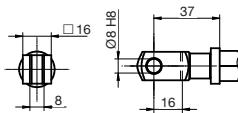


Befestigung kolbenseitig – Maß G

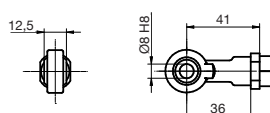
Gelenkauge Ø 8



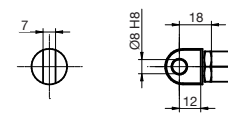
Gabelkopf Ø 8



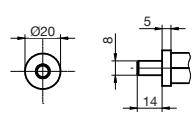
Gelenkstangenkopf Ø 8



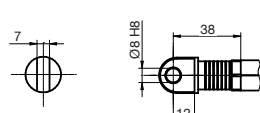
drehbares Gelenkauge Ø 8



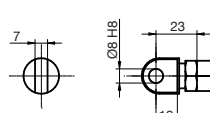
Gewindebolzen M8



gedefertes Gelenkauge Ø 8 (Druck)

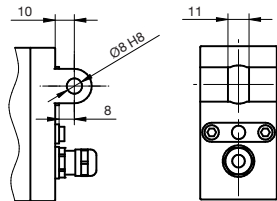


einstellbares Gelenkauge Ø 8

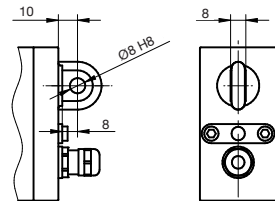


Befestigung gehäusesseitig – Maß E

Doppelauge Ø 8



Einfachauge Ø 8



Maßtabelle / A = G + H + F + E

Hub (mm)	Maß H (mm)	
	Variante: A bis F	Variante: G bis L
100	40	27
150	90	77
200	140	127

Variante	Körpermaß F (mm)
A bis F	172
G bis L	185

Berechnungsbeispiel Junior 1

<ul style="list-style-type: none"> • Variante E • Hublänge 100 mm • Befestigung Kolbenstange Gabelkopf • Befestigung Gehäuse Doppelauge 	Maß G → Gabelkopf =	37 mm
	Maß H → Hublänge 100 mm =	40 mm
	Maß F → Hublänge 100 mm =	172 mm
	Maß E → Doppelauge =	10 mm
Maß A =		259 mm

Headquarter Switzerland:
Angst+Pfister Sensors and Power AG

Thurgauerstrasse 66
CH-8050 Zurich
Phone +41 44 877 35 00
sensorsandpower@angst-pfister.com

Office Germany:
Angst+Pfister Sensors and Power
Deutschland GmbH
Edisonstraße 16
D-85716 Unterschleißheim
Phone +49 89 374 288 87 0
sensorsandpower.de@angst-pfister.com



We are here for you. Addresses and Contacts.

Sales Germany & Austria

Geometrical sensors
Other products

Kurt Stritzelberger
Phone +49 89 374 288 87 22
kurt.stritzelberger@angst-pfister.com

Pressure sensors
Other products

Gerhard Vetter
Phone +49 89 374 288 87 26
gerhard.vetter@angst-pfister.com

Gas sensors and modules

Peter Felder
Phone +41 44 877 35 05
peter.felder@angst-pfister.com

Sales Switzerland & Liechtenstein

Postcode 3000 – 9999

Basil Frei
Phone +41 44 877 35 18
basil.frei@angst-pfister.com

Postcode 1000 – 2999

Christian Mohrenstecher
Phone +41 76 444 57 93
christian.mohrenstecher@angst-pfister.com

Sales International Key Accounts

Peter Felder
Phone +41 44 877 35 05
peter.felder@angst-pfister.com

Sales Other Countries / Product Management

Pressure Sensors
Load Cells

Philipp Kistler
Phone +41 44 877 35 03
philipp.kistler@angst-pfister.com

Gas sensors
Gas sensor modules

Dr. Thomas Clausen
Phone +49 89 374 288 87 24
thomas.clausen@angst-pfister.com

Flow / Level / Medical products

Dr. Adriano Pittarelli
Phone +49 89 374 288 87 67
adriano.pittarelli@angst-pfister.com

Power supplies

Sebastiano Leggio
Phone +41 44 877 35 06
sebastiano.leggio@angst-pfister.com

Linear position sensors
Angle sensors

Eric Letsch
Phone +41 44 877 35 14
eric.letsch@angst-pfister.com

Accelerometers
Sensor elements

Christoph Kleye
Phone +49 89 374 288 87 61
christoph.kleye@angst-pfister.com

Drive technology
CH Postcode 5000 – 9999 / DE

Roman Homa
Phone +41 76 444 00 86
roman.homa@angst-pfister.com

Drive technology
CH Postcode 1000 – 4999 / AT / IT / FR

Christian Mohrenstecher
Phone +41 76 444 57 93
christian.mohrenstecher@angst-pfister.com

Harald Thomas
Phone +49 89 374 288 87 23
harald.thomas@angst-pfister.com